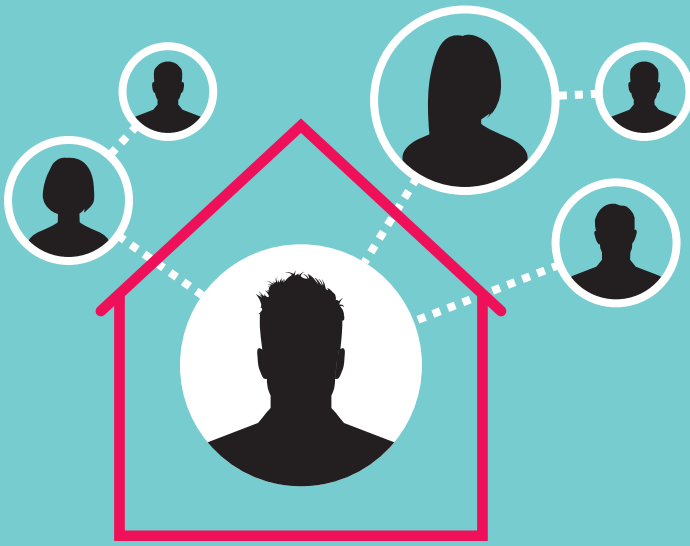


## Social Network First?

Hoe kunnen professionals het netwerk van mensen die dak- of thuisloos zijn betrekken bij de hulpverlening en samenwerken met dit netwerk? Dit is onderzocht in het onderzoek *Social Network First?* – een samenwerking van HVO-Querido, Hogeschool Inholland, Hogeschool van Amsterdam en opvangorganisaties in Amsterdam en Haarlem. In deze factsheet lees je waarom en hoe netwerkkondersteuning ingezet kan worden in de maatschappelijke opvang.



# Netwerkkondersteuning in de maatschappelijke opvang

De volgende punten zijn van belang om te werken aan netwerkkondersteuning in de maatschappelijke opvang:

- Het moet voor alle betrokkenen duidelijk zijn **waarom en met welk doel** netwerkkondersteuning wordt ingezet.
- Netwerkkondersteuning draagt bij aan een gevoel van **sociale verbondenheid** van dak- en thuisloze mensen. Dat is belangrijk voor hun **welbevinden en preventie van problemen en terugval**.
- Op korte termijn **verminderen van professionele ondersteuning lukt beperkt** en kan ten koste gaan van het netwerk.
- Netwerkkondersteuners zetten veel **verschillende interventies** in, die bijvoorbeeld gericht zijn op het bewustmaken van het netwerk, het versterken van het netwerk en relatieherstel.
- Netwerkkondersteuners kunnen inzetten op **interactieve vormen van eigen regie**, waarbij samen met een cliënt en diens netwerk wordt gekeken naar wat wenselijk is.
- Netwerkkondersteuning is **goed mogelijk in een stedelijke context**, maar vereist een op die context afgestemde aanpak.
- Netwerkkondersteuning past bij de basisvaardigheden van sociaal werkers, maar **verdiepende training en casuïstiekbespreking is nodig**.
- Netwerkkondersteuning **schuurt met wachtlijsten** in de opvang en de woningmarkt en met **regelgeving rondom sociale zekerheid**.
- Netwerkkondersteuning vraagt om **herinrichting van werkprocessen, ict en fysieke omgeving**, met meer aandacht en ruimte voor het netwerk.
- Netwerkkondersteuning vraagt **een lange adem**, omdat het een cultuurverandering is in de manier van werken. Het heeft een stevige borging in organisaties nodig.

